

INFORME TÉCNICO

# DIARIO Nº 065

El IDEAM comunica al Sistema Nacional de Gestión del Riesgo (SNGR) y al Sistema Nacional Ambiental (SINA).

Bogotá D. C., lunes 06 de marzo de 2017. Hora de actualización: 11:37 a. m. HLC



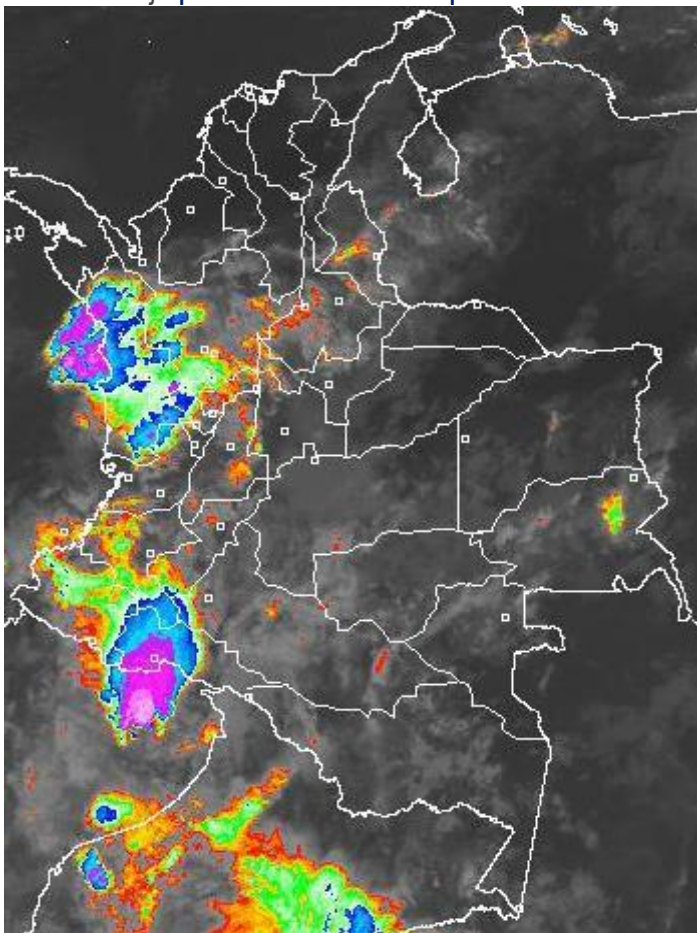
## CONDICIONES HIDROMETEOROLÓGICAS ACTUALES

En las últimas horas se ha presentado lluvias en gran parte de la región Pacífica, las lluvias más fuertes en Chocó y montañas de Nariño, de igual forma precipitaciones en Antioquia, zonas de Santander, Eje Cafetero, occidente de Cundinamarca, montañas de Huila y Cauca; condiciones de tiempo seco en la región Caribe y la Orinoquia.

Pare le día de hoy se esperan lluvias en gran parte de la región Pacífica, norte y centro de la Andina y gran parte de la Amazonia, continuaran las condiciones de tiempo seco en la región caribe y la Orinoquia.

## IMAGEN SATELITAL

Canal Infrarrojo | 06 de marzo de 2017 | Hora 8:15 a. m. HLC



Consulte todos los días el pronóstico del tiempo y las alertas hidrometeorológicas vigentes del IDEAM, en un formato de calidad. Alrededor de las 7:30 a. m. está a disposición del público en [www.ideam.gov.co](http://www.ideam.gov.co).

Se puede ver también en dispositivos móviles **AQUÍ**





# LO MÁS DESTACADO

## LLUVIAS REGISTRADAS EN LAS ÚLTIMAS 24 HORAS

- Incremento importante de las precipitaciones en las últimas 24 horas, las cuales se concentraron en las regiones Andina y Pacífica, e igualmente en sectores aislados de las regiones Amazónica, Orinoquia y Caribe. El mayor volumen se presentó en el municipio de **Cúcuta (Norte de Santander), con 105.4 mm.**

## ALERTA ROJA

- Por amenaza alta de ocurrencia de incendios de la cobertura vegetal en zonas de bosques, cultivos y pastos, localizados en varios municipios de las regiones Caribe, Orinoquia y Andina.
- Por oleaje y viento en el mar Caribe.
- Por amenaza moderada de deslizamientos de tierra detonados por lluvias, en sectores inestables o de alta pendiente, localizados en Cúcuta en el departamento de Norte de Santander.

## ALERTA NARANJA

- Por amenaza moderada de deslizamientos de tierra detonados por lluvias, en sectores inestables o de alta pendiente, localizados en algunos municipios de las regiones Amazonia, Andina y Pacífica.
- Por posibilidad moderada de incendios de la cobertura vegetal en varios municipios de las regiones Caribe, Andina y Orinoquia.

## ALERTA AMARILLA

- Por incremento súbito de los niveles de los ríos Atrato, Mira y Patía.
- Por moderado incremento de ríos en el departamento de Chocó.
- Para ríos de alta montaña en los departamentos del Valle del Cauca, Cauca y Antioquia..
- Por niveles altos en algunos ríos de la Amazonia y también en sectores del Catatumbo.
- Por pleamar en el mar Caribe.

## IMPORTANTE

- Aunque en forma moderada varias corrientes (especialmente en las regiones Andina y Caribe), presentan descensos de sus niveles. Esta condición hidrológica puede causar afectación en las fuentes abastecedoras de los acueductos. Se recomienda a las autoridades municipales, estar atentos a la evolución de ésta situación.
- Se mantiene la condición de ascenso lento y moderado del río Amazonas presenta un moderado ascenso en sus niveles (lo que es normal para esta época del año), esta condición hidrológica no genera ninguna alerta.

# PRONÓSTICO CONDICIONES METEOROLÓGICAS ESPECIALES

## ÁREA DEL VOLCÁN GALERAS

A lo largo de la jornada se pronostican condiciones nubosas con precipitaciones entre ligeras y moderadas.

EL SERVICIO GEOLÓGICO COLOMBIANO reporta en nivel AMARILLO (III): CAMBIOS EN EL COMPORTAMIENTO DE LA ACTIVIDAD VOLCÁNICA. Lat: 1.55 Lon: -77.37

ELEVACIÓN (pies)	DIRECCIÓN	VELOCIDAD	
		NUDOS	Km/h
10,000	ESTE	0 - 5	0 - 9
18,000	ESTE	10 - 15	18 - 27
24,000	ESTE	10 - 15	18 - 27
30,000	ESTE	10 - 15	18 - 27

## ÁREA DEL VOLCÁN NEVADO DEL HUILA

Prevelecerán las condiciones de tiempo seco en las primera horas del día. Al final de la tarde no se descartan algunas lloviznas en el sector.

EL SERVICIO GEOLÓGICO COLOMBIANO reporta en nivel AMARILLO (III): CAMBIOS EN EL COMPORTAMIENTO DE LA ACTIVIDAD VOLCÁNICA. Lat: 2.92 Lon: -76.62

ELEVACIÓN (pies)	DIRECCIÓN	VELOCIDAD	
		NUDOS	Km/h
10,000	ESTE	5 - 10	9 - 18
18,000	ESTE	10 - 15	18 - 27
24,000	ESTE	5 - 10	9 - 18
30,000	SURESTE	10 - 15	18 - 27

## ÁREA DEL VOLCÁN CERRO MACHÍN

Predominarán las condiciones cubiertas con precipitaciones entre ligeras y moderadas. No se descarta la posibilidad de actividad eléctrica.

EL SERVICIO GEOLÓGICO COLOMBIANO reporta en nivel AMARILLO (III): CAMBIOS EN EL COMPORTAMIENTO DE LA ACTIVIDAD VOLCÁNICA. Lat: 4.80 Lon: -75.62

ELEVACIÓN (pies)	DIRECCIÓN	VELOCIDAD	
		NUDOS	Km/h
10,000	SURESTE	0 - 5	0 - 9
18,000	SURESTE	5 - 10	9 - 18
24,000	SUR	5 - 10	9 - 18
30,000	SUR	5 - 10	9 - 18

## ÁREA DEL VOLCÁN NEVADO DEL RUIZ

A lo largo de la jornada se pronostican condiciones nubosas con precipitaciones entre ligeras y moderadas.

EL SERVICIO GEOLÓGICO COLOMBIANO reporta en nivel AMARILLO (III): CAMBIOS EN EL COMPORTAMIENTO DE LA ACTIVIDAD VOLCÁNICA. Lat: 4.89 Lon: -75.32

ELEVACIÓN (pies)	DIRECCIÓN	VELOCIDAD	
		NUDOS	Km/h
10,000	SURESTE	0 - 5	0 - 9
18,000	SURESTE	10 - 15	18 - 27
24,000	SURESTE	5 - 10	9 - 18
30,000	SUR	10 - 15	18 - 27

## ÁREA DEL COMPLEJO VOLCÁNICO CHILES-CERRO NEGRO DE

Cielo entre parcialmente nublado y nublado con precipitaciones a diferentes horas.

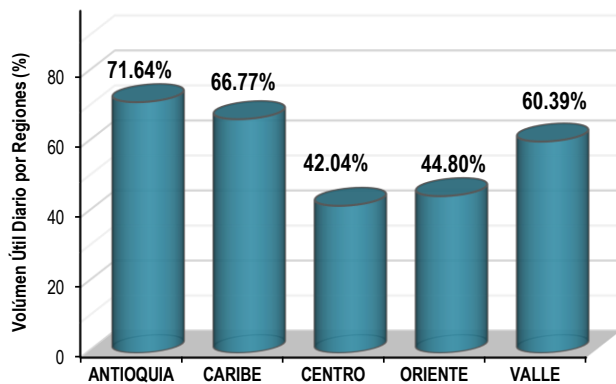
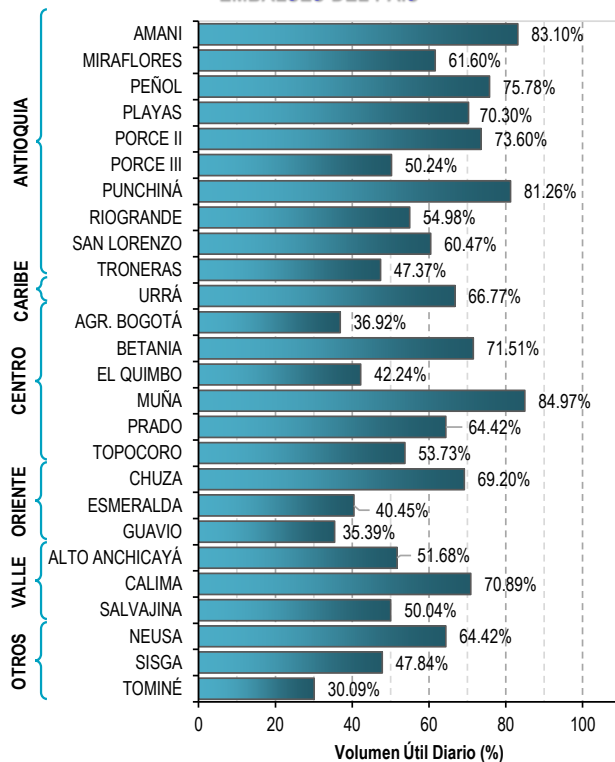
EL SERVICIO GEOLÓGICO COLOMBIANO reporta en nivel AMARILLO (III): CAMBIOS EN EL COMPORTAMIENTO DE LA ACTIVIDAD VOLCÁNICA. Lat: 0.81 Lon: -77.93 Lat: 0.76 Lon: -77.95

ELEVACIÓN (pies)	DIRECCIÓN	VELOCIDAD	
		NUDOS	Km/h
10,000	SURESTE	0 - 5	0 - 9
18,000	SURESTE	10 - 15	18 - 27
24,000	SURESTE	5 - 10	9 - 18
30,000	SURESTE	10 - 15	18 - 27

# ESTADO DE LOS EMBALSES

A continuación se relaciona el volumen útil diario de los principales embalses del país (expresado en porcentaje), de acuerdo con la información reportada por XM S.A. E.S.P en la siguiente dirección electrónica: <http://ido.xm.com.co/ido/SitePages/hidrologia.aspx?q=reservas>

## VOLUMEN ÚTIL DIARIO EN LOS PRINCIPALES EMBALSES DEL PAÍS





Para estar informado diariamente de lo que pasa con el **pronóstico del tiempo y las alertas.**

Síguenos en Twitter  
**@IDEAMColombia**



## PRECIPITACIONES

A continuación se relacionan los municipios donde en las últimas 24 horas se registraron precipitaciones iguales o superiores a 20.0 mm.

Se aclara que las precipitaciones indicadas en los municipios, realmente corresponden a aquellos puntos en los cuales el IDEAM tiene estaciones de monitoreo, pero no necesariamente quiere decir que el dato corresponda a las lluvias que se presentaron directamente sobre el casco urbano en donde se concentra la mayor población. En ocasiones la estación sobre la cual se destaca el mayor valor de precipitación, a pesar de pertenecer al municipio, puede quedar alejada del centro poblado principal.

DEPARTAMENTO	MUNICIPIO
AMAZONAS	La Chorrera (36.0).
ANTIOQUIA	Frontino (37.0), Amalfi (30.0).
BOLÍVAR	Córdoba (42.0).
CAUCA	Rosas (34.5).
CAQUETÁ	San José del Fragua (51.2), Valparaíso (46.0).
CUNDINAMARCA	Guayabetal (42.0).
CHOCÓ	Medio San Juan (49.0), Quibdó (43.0), Istmina (32.0).
MAGDALENA	Fundación (33.0).
NARIÑO	Barbacoas (76.2),
NORTE DE SANTANDER	<b>Cúcuta - estación ubicada a 30 Km. al Norte de Cúcuta- (105.4)</b> , Sardinata (62.5), Gramalote (50.0), Cucutilla (44.3), San Calixto (35.5), Salazar de las Palmas (35.0), Lourdes (31.0), Toledo (30.0).
PUTUMAYO	Mocoa (75.4), Santiago (35.0), Villagarzón (32.0).
SANTANDER	Chima (45.0), El Playón (42.0), Charalá (38.0), Málaga (35.5), Simacota (35.0), Mogotes (31.6).
TOLIMA	Ibagué (25.1).

Para estar informado diariamente de lo que pasa con el **pronóstico del tiempo y las alertas.**

Síguenos en Twitter  
**@IDEAMColombia**



## TEMPERATURAS MÁXIMAS

A continuación se relacionan los municipios donde en las últimas 24 horas se registraron temperaturas iguales o superiores a 36.0 °C.

Se aclara que las temperaturas indicadas en los municipios, realmente corresponden a aquellos puntos en los cuales el IDEAM tiene estaciones de monitoreo, pero no necesariamente quiere decir que el dato corresponda a las temperaturas que se presentaron directamente sobre el casco urbano en donde se concentra la mayor población. En ocasiones la estación sobre la cual se destaca el mayor valor de temperatura, a pesar de pertenecer al municipio, puede quedar alejada del centro poblado principal.

DEPARTAMENTO	MUNICIPIO
<b>BOLÍVAR</b>	Zambrano (37.6), Carmen de Bolívar (37.4), Magangué (36.6), Pinillos (36.4), Arjona (36.2).
<b>CESAR</b>	<b>Bosconia (39.2)</b> , Codazzi (38.2).
<b>CÓRDOBA</b>	Ayapel (39.0), Montería (37.2), Planeta Rica (37.1), Ciénaga de Oro (37.0), Chima (36.6).
<b>CUNDINAMARCA</b>	Jerusalén (37.0), Puerto Salgar (37.0).
<b>MAGDALENA</b>	Pivijay (37.2), Santa Marta (35.8).
<b>SUCRE</b>	Corozal (36.0).
<b>VICHADA</b>	Puerto Carreño (35.6).

# RADIACIÓN ULTRAVIOLETA

## ALTOS VALORES DE RADIACIÓN ULTRAVIOLETA EN AMPLIOS SECTORES DEL PAÍS.

Debido a los bajos valores de ozono que se presentan en el país normalmente durante gran parte del año, pero especialmente a finales y principios del mismo, y a la poca nubosidad que se espera en gran parte del territorio nacional desde finales de diciembre hasta marzo del 2017, principalmente en horas de la mañana y primeras horas de la tarde, se incrementarán los valores de radiación ultravioleta en superficie y se recomienda: evitar la exposición directa al Sol entre las 9 de la mañana y las 4 de la tarde, usar ropa protectora cuando se está exponiendo al Sol (camisa de manga larga, sombreros de ala ancha, lentes protectores), usar bloqueadores solares para la piel con un factor de protección 30 o mayor y por último, deben tener especial cuidado las personas de piel blanca y los niños.

Lo anterior es porque el ozono absorbe la radiación ultravioleta procedente del Sol y si su cantidad disminuye durante el periodo mencionado anteriormente, aumentará la radiación ultravioleta en superficie, lo cual puede producir eritemas (quemaduras de la piel por exposición al Sol), acelerar el envejecimiento de la piel, afectar el sistema inmunológico y puede producir cáncer de piel y daños oculares. Los valores altos y peligrosos de radiación ultravioleta se presentarán en todo el territorio nacional, pero los máximos se darán en las zonas montañosas, en particular al sur de Antioquia, Santanderes, Tolima, Eje Cafetero, Boyacá, Cundinamarca, Huila, Cauca y Nariño.





# PRONÓSTICO METEOROLÓGICO

Lunes 06 y martes 07 de marzo de 2017



REGIÓN	PRONÓSTICO
<b>SABANA DE BOGOTÁ</b>	<p><b>LUNES.</b> En horas de la mañana se prevé predominio de tiempo seco con cielo entre ligera y parcialmente cubierto en amplias zonas de la ciudad y la Sabana. En la tarde se prevé incremento de la nubosidad con probabilidad de lluvias en sectores del noroccidente de la ciudad y la Sabana después del mediodía, el resto de la ciudad permanecería bajo condiciones de tiempo seco con cielo parcial a mayormente nublado. Durante la noche se presentarían precipitaciones en sectores del occidente de la ciudad y más intensas en el occidente de la Sabana. El resto del área con predominio de tiempo seco con cielo parcialmente nublado.</p> <p><b>MARTES.</b> En la madrugada y mañana cielo entre parcialmente cubierto con predominio de tiempo seco. Durante la tarde, se tendrá un aumento significativo de la nubosidad en amplios sectores del occidente de la ciudad y la sabana, con probabilidad de lluvias de ligeras a moderadas finalizando la tarde y en horas de la noche.</p>
<b>CARIBE</b>	<p><b>LUNES.</b> En las primeras horas de la mañana se prevé nubosidad variada con lluvias en sectores del sur de Córdoba, sur de Cesar y sur de Bolívar, en el resto de la región se estima tiempo seco con nubosidad variada. En la tarde se pronostican lloviznas en sectores del sur de Córdoba, sur de Bolívar, en el resto de la región se estima tiempo seco. En la noche se prevé cielo mayormente cubierto con predominio de tiempo seco, salvo en sectores del sur de Córdoba y Bolívar donde se esperan lluvias.</p> <p><b>MARTES.</b> Durante la jornada se pronostican lluvias al sur de los departamentos de Córdoba y Bolívar. Son posibles también lloviznas en sectores del sur de Sucre, en el resto de la región se estima tiempo seco.</p>
<b>ARCHIPIÉLAGO DE SAN ANDRÉS, PROVIDENCIA Y SANTA CATALINA</b>	<p><b>LUNES.</b> La mañana mantendrá las condiciones de tiempo seco. En la tarde se mantendrán las condiciones de tiempo seco con cielo mayormente despejado a lo largo del área insular. En la noche cielo ligeramente cubierto con predominio de tiempo seco.</p> <p><b>MARTES.</b> Se estima predominio de tiempo seco y parcialmente cubierto, no se descartan lloviznas en horas de la noche al occidente del Archipiélago</p>
<b>MAR CARIBE</b>	<p><b>LUNES.</b> Se estima cielo ligeramente cubierto con predominio de tiempo seco.</p> <p><b>MARTES.</b> Se estima predominio de tiempo seco, no se descartan lluvias en el áreas del occidente y suroriente de la cuenca del Caribe colombiano</p>





# PRONÓSTICO METEOROLÓGICO



Lunes 06 y martes 07 de marzo de 2017

REGIÓN	PRONÓSTICO
ANDINA	<p><b>LUNES.</b> En las primeras horas de la mañana se prevén lluvias en Antioquia, sur de Huila; y de menor intensidad son previstas en sectores de Santander, occidente de Cundinamarca, Tolima y sectores de montaña de Nariño y Cauca. En la tarde se prevé cielo mayormente cubierto con lluvias en sectores del centro y occidente de Antioquia, sur de Santander y sectores de Norte de Santander, centro de Tolima, eje Cafetero y montañas de Cauca y Nariño, lluvias de menor intensidad en sectores dispersos del occidente de Cundinamarca, Valle y Boyacá. En la noche se prevé que las lluvias se mantengan en los Santanderes, sur y occidente de Antioquia, sur de Boyacá, norte de Tolima y eje Cafetero, occidente de Cundinamarca y Boyacá. No se descargas lluvias en sectores de montaña de Cauca y Nariño.</p> <p><b>MARTES.</b> Se prevé las lluvias de mayor intensidad en amplios sectores de Antioquia, lluvias ligeras en Santanderes, sectores de Boyacá y norte y occidente de Cundinamarca, lloviznas en norte de Tolima, Valle, Cauca y Nariño; se registrarán en horas de la tarde y noche.</p>
INSULAR PACÍFICA	<p><b>LUNES.</b> Se prevé predominio de tiempo seco en inmediaciones a la isla de Malpelo, mientras que en isla Gorgona son probables precipitaciones de ligeras a moderadas en horas de la tarde y noche principalmente.</p> <p><b>MARTES.</b> Se prevén lluvias de variada intensidad durante las primeras horas de la jornada, en inmediaciones de la isla Gorgona. Tiempo seco y ligeramente nublado es previsto para la isla de Malpelo</p>
PACÍFICA	<p><b>LUNES.</b> En la mañana se estiman lluvias en amplios sectores de la región, las mas fuertes en Choco y Cauca. En la tarde se espera se intensifiquen las precipitaciones en sectores del norte de Nariño, Cauca y áreas centrales de Chocó con probabilidad de actividad eléctrica. Lluvias menos intensas son posibles en sectores del norte del Valle del Cauca. Para la noche las lluvias en Nariño y Cauca con probabilidad de actividad eléctrica. Lluvias ligeras en sectores del noroccidente de Valle del Cauca y amplios sectores de Chocó.</p> <p><b>MARTES.</b> Se mantendrán las condiciones de tiempo lluvioso en gran parte del área. Las precipitaciones más intensas tendrían lugar en sectores del litoral de Nariño, Cauca y centro de Chocó.</p>
OCEANO PACÍFICO	<p><b>LUNES.</b> Cielo entre parcial y mayormente cubierto con lluvias en cercanías al litoral centro y sur a diferentes horas durante la jornada.</p> <p><b>MARTES.</b> Cielo mayormente cubierto con lluvias a lo largo del litoral de carácter ligero.</p>







# PRONÓSTICO METEOROLÓGICO



Lunes 06 y martes 07 de marzo de 2017

REGIÓN	PRONÓSTICO
ORINOQUIA	<p><b>LUNES.</b> Durante las primeras horas del día se prevé predominio de tiempos seco con nubosidad variada en gran parte de la región, salvo en sectores de Vichada y sectores del suroccidente del Meta, donde son previstas precipitaciones. En la tarde persistirá el cielo parcialmente nublado con lluvias moderadas en el oriente de Vichada y occidente de Meta, en el resto de la región se estima tiempo seco. En horas de la noche se mantendrán condiciones de cielo parcial a mayormente nublado en la región con predominio de tiempo seco, excepto en sectores del occidente de Meta y oriente de Vichada, donde se presentaran lluvias ligeras.</p> <p><b>MARTES.</b> Predominio de cielo parcial a mayormente cubierto. En horas de la tarde se prevé incremento de la nubosidad y de las precipitaciones en amplios sectores de Vichada, Meta y sectores del piedemonte llanero de Casanare.</p>
AMAZONIA	<p><b>LUNES.</b> En la mañana se prevé nubosidad abundante con precipitaciones ligeras en sectores Guainía y oriente de Amazonas. Precipitaciones mas intensas en sectores del piedemonte amazónico de Caquetá y Putumayo. En horas de la tarde se estiman lluvias moderadas en Amazonas, Vaupés y Guainía con probabilidad de actividad eléctrica; lloviznas o lluvias ligeras en el piedemonte Amazónico. En la noche se estiman lluvias de variada intensidad en sectores de Amazonas, Guainía, oriente de Guaviare y occidente de la región incluyendo sectores del piedemonte Amazónico. Probable actividad eléctrica moderada.</p> <p><b>MARTES.</b> Las precipitaciones se mantendrían en amplios sectores de la Amazonia, especialmente en Guaviare, Caquetá, centro-sur de Putumayo, occidente y centro de Amazonas y occidente de Vaupés. Se prevé significativa actividad eléctrica.</p>

 **Planeando tu día?**  
Descarga YA y conoce...



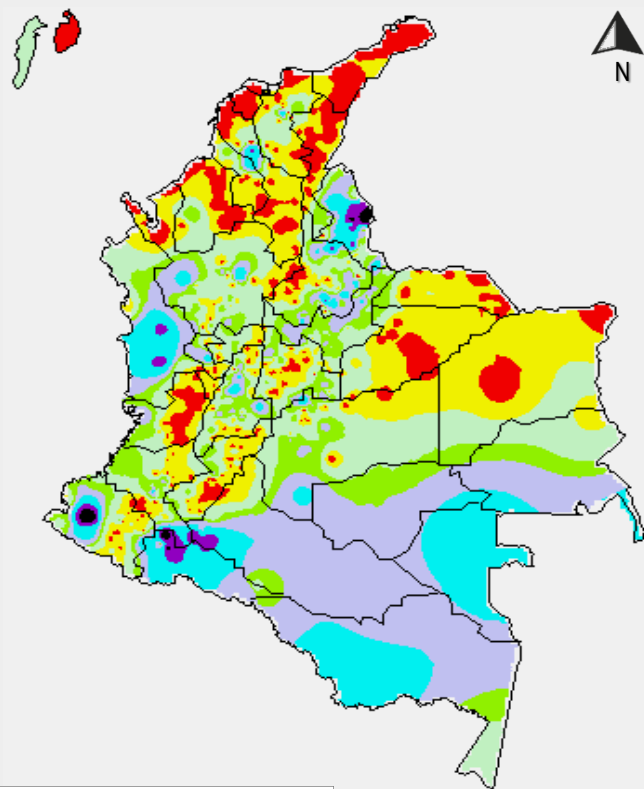
**Consúltalo a diario y únete a  
la Cultura del Pronóstico del IDEAM**

Disponible para

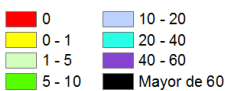


# MAPAS DE PRECIPITACIÓN

**Precipitación diaria:** desde las 7:00 a. m. del día domingo 05 de marzo hasta las 7:00 a. m. del día lunes 06 de marzo de 2017.

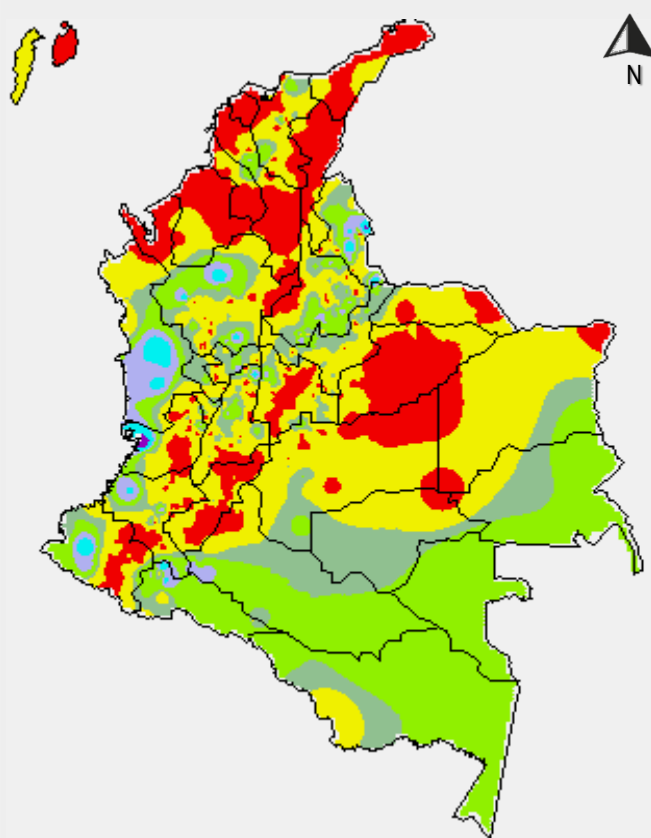


## PRECIPITACIÓN EN mm



1 milímetro de precipitación equivale a 1 litro de lluvia por m<sup>2</sup>

**Precipitación de los últimos 3 días:** desde las 7:00 a.m. del día viernes 03 de marzo hasta las 7:00 a. m. del día lunes 06 de marzo de 2017.



## ALERTAS VIGENTES E INFORMACIÓN ADICIONAL

Para mayor información sobre el pronóstico del estado del tiempo, informes técnicos diarios, comunicados especiales, mapas diarios de temperaturas máximas y mínimas e información diaria de precipitación se sugiere consultar los siguientes enlaces:

- [MAPA DIARIO DE TEMPERATURA MÁXIMA](#)
- [MAPA DIARIO DE TEMPERATURA MÍNIMA](#)
- [INFORMACIÓN DIARIA DE PRECIPITACIÓN Y TEMPERATURA DE LOS PRINCIPALES AEROPUERTOS DEL PAÍS](#)
- [MOAICO MAPAS DE PRECIPITACIÓN DIARIA EN MILÍMETROS](#)

# ALERTAS POR NIVELES DE LOS RÍOS

## REGIÓN ANDINA

### SITIOS PARA LOS CUALES SE GENERA LA ALERTA

#### ALERTA AMARILLA

#### PROBABILIDAD DE INCREMENTOS EN LOS NIVELES DE LOS RÍOS DE ALTA MONTAÑA DEL ORIENTE DEL VALLE DEL CAUCA.

Se mantiene esta alerta dada la probabilidad de que persistan las lluvias de variada intensidad para hoy en sectores del departamento del Valle del Cauca las cuales podrían generar incrementos en los niveles de los ríos como Guachal (Bolo-fraile, Parraga), Amaime, Cerrito, Guabas, Sabaleta, Sonso, Tulua, Morales, Bugalagrande y La Vieja.

El IDEAM mantiene la recomendación para que la población ribereña se mantenga atenta al seguimiento del comportamiento de los niveles de estos ríos y quebradas.

#### PROBABILIDAD DE INCREMENTOS SUBITOS EN RÍOS DE ALTA MONTAÑA DEL DEPARTAMENTO DEL CAUCA

Se mantiene esta alerta dado que los modelos de pronóstico del estado del tiempo muestran probabilidad de lluvias para hoy sobre sectores del departamento del Cauca por lo que se mantiene la recomendación para que los pobladores ribereños estén atentos al comportamiento de los niveles de los ríos de alta montaña del departamento destacándose el Palo, Páez, Palacé, Piendamó, San Juan de Micay y Naya.

#### PROBABILIDAD DE CRECIENTES SÚBITAS EN LOS RÍOS DE MONTAÑA DEL DEPARTAMENTO DE ANTIOQUIA

Se mantiene esta alerta dado que se pronostica persistan las lluvias de variada intensidad en el departamento de Antioquia, las cuales pueden generar incrementos súbitos en los niveles de los ríos El Bagre, Tenche, Taraza, Nechí, Tonusco, Penderisco, Q.Tiana-torito, San Mateo, San Juan, quebrada La Liboriana y quebradas afluentes del río Medellín.

El IDEAM mantiene la recomendación para que la población ribereña mantenga atento seguimiento a los niveles de estos ríos y quebradas.

## REGIÓN AMAZONIA

### SITIOS PARA LOS CUALES SE GENERA LA ALERTA

#### ALERTA AMARILLA

#### PROBABILIDAD DE INCREMENTOS SUBITOS EN LAS CUENCAS ALTAS DE LOS RÍOS PUTUMAYO Y CAQUETA

Se emite este nivel de alerta dado que se prevén continúen las lluvias sobre los sectores de alta montaña de las cuencas de los ríos Caquetá y Putumayo. El IDEAM hace un llamado de atención para que pobladores ribereños mantengan especial seguimiento a las quebradas y ríos aportantes al Caquetá como la quebrada La Perdiz, ríos Caraño, Ortegua y Pescado.



# ALERTAS POR NIVELES DE LOS RÍOS

## REGIÓN PACÍFICA

### SITIOS PARA LOS CUALES SE GENERA LA ALERTA

#### ALERTA AMARILLA

#### PROBABILIDAD DE INCREMENTOS SUBITOS EN RIOS DEL DEPARTAMENTO DEL CHOCÓ

Se mantiene esta alerta dadas las lluvias de variada intensidad que persisten sobre el departamento del Chocó, las cuales pueden estar generando incrementos súbitos en los ríos **Atrato, Baudó, Opogado, Napipí, Bojayá, Murindó, Riosucio, Quito, Bebarama, Murri, San Juan** y sus principales afluentes.

EL IDEAM mantiene la recomendación para que pobladores ribereños se mantengan atentos al comportamiento de los niveles de estos ríos y quebradas, dado que se pronostican continúen las lluvias en la región.

#### PROBABILIDAD DE INCREMENTOS SUBITOS EN EL RIO PATIA Y MIRA

Se mantiene esta alerta dadas las lluvias de variada intensidad que se han presentado en las cuencas aportantes de los ríos Patía (se destaca el río Telembí) y Mira, las cuales pueden generar incrementos súbitos en los niveles de las corrientes principales y quebradas menores. El IDEAM mantiene la recomendación para que pobladores ribereños esté atentos al comportamiento de los niveles de estos ríos y quebradas.

## REGIÓN CARIBE

### SITIOS PARA LOS CUALES SE GENERA LA ALERTA

#### ALERTA AMARILLA

#### PROBABILIDAD DE INCREMENTOS SUBITOS EN RIOS DE LA VERTIENTE DEL CATATUMBO

Se emite este nivel de alerta dado que durante los últimos dos días se han presentando lluvias importantes sobre sectores del departamento del Norte de Santander las cuales han generado incrementos súbitos en ríos tales como el **Zulia**.

El IDEAM hace un llamado de atención especial tanto a pobladores como a autoridades locales y regionales de Gestión del Riesgo para que mantengan atento seguimiento al comportamiento de los niveles tanto del **Zulia como Pamplonita, Salazar, Sardinata, Táchira**, especialmente, dado que los modelos de pronostico del estado del tiempo muestran probabilidad de lluvias de persistencia durante los próximos días en sectores del departamento Norte de Santander.

# ALERTAS POR AMENAZAS DE INCENDIOS DE LA COBERTURA VEGETAL

**ALERTA ROJA:**  
Amenaza Alta o muy alta de ocurrencia de incendios de la cobertura vegetal en zonas de bosques, cultivos y pastos, localizados en los siguientes municipios y sectores aledaños:

**ALERTA NARANJA:**  
Amenaza moderada de ocurrencia de incendios de la cobertura vegetal en zonas de bosques, cultivos y pastos, localizados en los siguientes municipios y sectores aledaños:

REGIÓN CARIBE	
ALERTA ROJA	SITIOS PARA LOS CUALES SE GENERA LA ALERTA
	<p><b>ATLÁNTICO:</b> Barranquilla, Galapa, Juan de Acosta, Luruaco, Malambo, Piojó, Puerto Colombia, Soledad, Tubará.</p> <p><b>BOLÍVAR:</b> Achí, Arjona, Cartagena de Indias, Clemencia, El Carmen de Bolívar, Hatillo de Loba, Mahates, Margarita, María La Baja, Mompós, San Estanislao, San Fernando, San Jacinto, San Jacinto del Cauca, San Juan Nepomuceno, Santa Catalina, Santa Rosa, Santa Rosa del Sur, Simití, Turbaco, Turbana, Villanueva.</p> <p><b>CESAR:</b> Agustín Codazzi, Astrea, Becerrill, Bosconia, Chimichagua, Chiriguaná, El Paso, La Jagua de Ibirico, La Paz, Manaure Balcón del Cesar, Pailitas, Pelaya, San Diego, Tamalameque, Valledupar.</p> <p><b>CÓRDOBA:</b> Ayapel, Buenavista, Canalete, Cereté, Chima, Chinú, Ciénaga de Oro, Cotorra, La Apartada, Loricá, Los Córdoba, Momil, Montelíbano, Montería, Moñitos, Planeta Rica, Pueblo Nuevo, Puerto Escondido, Purísima, Sahagún, San Andrés de Sotavento, San Antero, San Bernardo del Viento, San Carlos, San Pelayo, Tierralta.</p> <p><b>LA GUAJIRA:</b> Albania, Dibulla, Distracción, El Molino, Fonseca, La Jagua del Pilar, Maicao, Manaure, Riohacha, San Juan del Cesar, Uribia, Urumita, Villanueva.</p> <p><b>MAGDALENA:</b> Ariguaní (El Difícil), El Banco, El Retén, Guamal, Pijiño del Carmen, Pivijay, Remolino, San Sebastián de Buenavista, San Zenón, Santa Ana, Santa Marta, Sitionuevo.</p> <p><b>SUCRE:</b> Caimito, Corozal, Coveñas, El Roble, Guaranda, La Unión, Majagual, Morroa, Palmito, Sampués, San Benito Abad, San Juan de Betulia (Betulia), San Marcos, San Onofre, Sincelejo, Sucre, Tolú, Tolviejo.</p>

REGIÓN CARIBE	
ALERTA NARANJA	SITIOS PARA LOS CUALES SE GENERA LA ALERTA
	<p><b>BOLÍVAR:</b> Arenal, Cicuco, Magangué, Montecristo, Morales, Pinillos, Tiquisio (Puerto Rico), Zambrano.</p> <p><b>CESAR:</b> Pueblo Bello</p> <p><b>CÓRDOBA:</b> Puerto Libertador, Valencia.</p> <p><b>MAGDALENA:</b> Aracataca, Fundación y Sabanas de San Ángel.</p> <p><b>SUCRE:</b> Buenavista, Galeras, Los Palmitos, Sincé</p>

Especial atención en los Parques Nacionales Naturales Isla de Salamanca, Ciénaga Grande de Santa Marta, Paramillo, Macuira y Sierra Nevada de Santa Marta.

# ALERTAS POR AMENAZAS DE INCENDIOS DE LA COBERTURA VEGETAL

## REGIÓN ANDINA

### ALERTA ROJA

#### SITIOS PARA LOS CUALES SE GENERA LA ALERTA

**ANTIOQUIA:** Apartadó, Arboletes, Cáceres, Caucasia, Nechí, Necoclí, Puerto Berrío, San Juan de Urabá, San Pedro de Urabá, Turbo, Yondó (Casabe)

## REGIÓN ANDINA

### ALERTA NARANJA

#### SITIOS PARA LOS CUALES SE GENERA LA ALERTA

**ANTIOQUIA:** Fredonia  
**NORTE DE SANTANDER:** Ábrego, Cáchira  
**SANTANDER:** Capitanejo, Puerto Wilches, Cerrito, Tona.

*Especial atención en los Parques Nacionales Naturales Farallones de Cali, Catatumbo – Bari, y Paramillo.*

## REGIÓN ORINOQUIA

### ALERTA ROJA

#### SITIOS PARA LOS CUALES SE GENERA LA ALERTA

**ARAUCA:** Arauca, Cravo Norte y Tame.  
**CASANARE:** Aguazul, Hato Corozal, Maní, Nunchía, Orocué, Paz de Ariporo, Pore, San Luis de Palenque, Trinidad, Yopal.  
**VICHADA:** Cumaribo, Puerto Carreño, Santa Rosalía.

## REGIÓN ORINOQUIA

### ALERTA NARANJA

#### SITIOS PARA LOS CUALES SE GENERA LA ALERTA

**CASANARE:** Támara, Tauramena, Villanueva.  
**META:** Barranca de Upía, Puerto Gaitán



# ALERTAS POR AMENAZAS DE DESLIZAMIENTO

## ALERTA ROJA:

Amenaza alta a muy alta por deslizamientos de tierra detonados por lluvias, localizados en los siguientes municipios:

## ALERTA NARANJA:

Amenaza moderada por deslizamientos de tierra detonados por lluvias, localizados en los siguientes municipios:

### REGIÓN ANDINA

#### ALERTA ROJA

#### SITIOS PARA LOS CUALES SE GENERA LA ALERTA

**NORTE DE SANTANDER:** Cúcuta.

### REGIÓN ANDINA

#### ALERTA NARANJA

#### SITIOS PARA LOS CUALES SE GENERA LA ALERTA

**CALDAS:** Manzanares, Marquetalia y Pensilvania

**HUILA:** Íquira.

**NORTE DE SANTANDER:** Chitagá, Toledo y Salazar.

**TOLIMA:** Fresno.

### REGIÓN PACÍFICA

#### ALERTA NARANJA

#### SITIOS PARA LOS CUALES SE GENERA LA ALERTA

**CHOCÓ:** Atrato (Yuto), Bagadó, Cértegui, Condoto, Lloró, Medio Atrato (Beté), Quibdó y Rio Quito (Paimadó).

**CAUCA:** Santa Rosa

**NARIÑO:** Barbacoas y Maguí (Payán).

### REGIÓN AMAZONIA

#### ALERTA NARANJA

#### SITIOS PARA LOS CUALES SE GENERA LA ALERTA

**PUTUMAYO:** Mocoa

# ALERTAS METEOMARINA

## MAR CARIBE

### ALERTA ROJA

#### POR OLEAJE Y VIENTO

En amplios sectores del mar Caribe colombiano persistirán las condiciones de viento fuerte con velocidades entre 20 y 35 nudos (37 km/h – 65 km/h) y altura del oleaje entre 3.0 m y 4.0 m. Por lo anterior, se recomienda a pescadores y usuarios de embarcaciones de poco calado consultar con las Capitanías de puerto para monitorear la evolución del fenómeno.

### ALERTA AMARILLA

#### POR PLEAMAR

Hasta el próximo 10 de marzo del año en curso, se registrará una de las máximas pleamares asociada con la marea astronómica, en el centro-orienté de la Cuenca del Caribe Colombiano. Así mismo, se mantendrán las condiciones de pleamar asociada a la marea astronómica, hasta el día 8 de marzo en el occidente del mar Caribe colombiano, en inmediaciones del Archipiélago de San Andrés y Providencia. Por lo anterior, se recomienda a los habitantes costeros estar atentos a la evolución del fenómeno.

°C: grados Celsius

m: metros

mm: milímetros

msnm: metros sobre nivel del mar

Km/h: kilómetros por hora

HLC: hora local colombiana

GOES: Geostationary Operational Environmental Satellites (Satélite Geoestacionario Operacional Ambiental).

GOES-13 es el designado GOES-Este, localizado en 75° W sobre el ecuador geográfico.

PNN: Parque Nacional Natural

SFF: Santuario de Fauna y Flora



**ALERTA ROJA. PARA TOMAR ACCIÓN** Advierte al Sistema Nacional de Gestión del Riesgo de Desastres sobre el peligro de un fenómeno y sus efectos adversos sobre la población. Se emite una alerta sólo cuando la identificación de un evento extraordinario indique la amenaza inminente y cuando la gravedad del fenómeno requiera atención prioritaria de los comités departamentales y locales.



**ALERTA NARANJA. PARA PREPARARSE** Indica la amenaza de un fenómeno. No implica riesgo inmediato por lo que es catalogado como un mensaje para informarse y prepararse. El aviso implica vigilancia continua ya que las condiciones son propicias para el desarrollo de un suceso natural.



**ALERTA AMARILLA. PARA INFORMARSE** Se emite cuando las condiciones hidrometeorológicas son favorables para la ocurrencia de un fenómeno natural y pueden aumentar el riesgo según los pronósticos. Por sus características, este nivel está encaminado a informar.

**CONDICIONES NORMALES** Indica que no existe ninguna clase de alerta para la región o zona mencionada.

OMAR FRANCO | Director General

CHRISTIAN EUSCÁTEGUI | Jefe Oficina del Servicio de Pronósticos y Alertas

Profesionales de turno:

Claudia CONTRERAS, Viviana CHIVATÁ, Sonia BERMUDEZ, Carlos PINZÓN, Mauricio TORRES y Alberto PARDO.

<http://www.ideam.gov.co>

Correos electrónicos: [servicio@ideam.gov.co](mailto:servicio@ideam.gov.co), [alertas@ideam.gov.co](mailto:alertas@ideam.gov.co)

Calle 25D # 96B - 70, Piso 3. Bogotá, D.C., Colombia.

Teléfono: 3075625 Ext. 1334-1336.

Síganos en:

